

# アカウントの登録 (パートナー用)

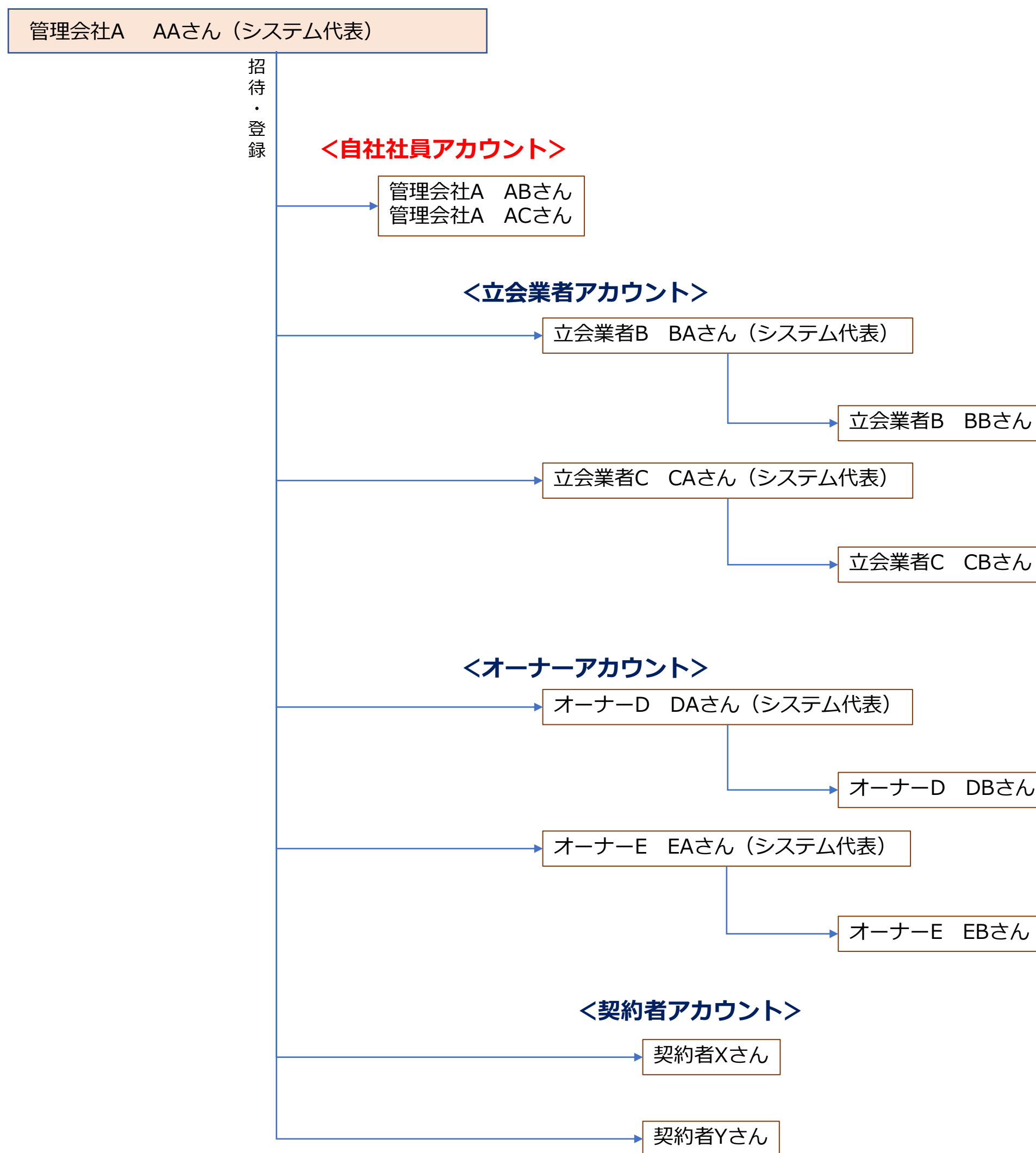
# アカウントの種類別

アカウントは以下の種類があります。

1. 管理会社
2. 立会業者
3. オーナー
4. 契約者（入居・退去者）

各システム利用者との関連は以下のような構造になります。

管理会社が自社の社員や連携するパートナー（立会業者・オーナー）、契約者を登録し、招待します。連携された立会業者やオーナーは、自社の社員を登録し、連携することができます。





# 自社の社員のアカウントを追加したいとき



1. メニューから「アカウント管理」を選択し、「追加」を押下します。



2. ユーザー名とメールアドレスとパスワードを入力し、「作成」を押下します。



3. アカウントが追加され、登録したメールアドレスとパスワードを使って、J-SYSTEMにログインできるようになります。