

アカウントの登録 (管理会社用)

- P3・・・アカウントの種別
- P4・・・同じ会社でのアカウントの追加
- P5・・・立会業者（パートナー）のアカウントの追加
- P6・・・（参考）立会業者による自社アカウントの追加
- P7・・・物件オーナー（パートナー）のアカウントの追加
- P8・・・パートナー（立会業者やオーナー）との連携解除
- P9・・・管理会社が立会業者を兼務する場合

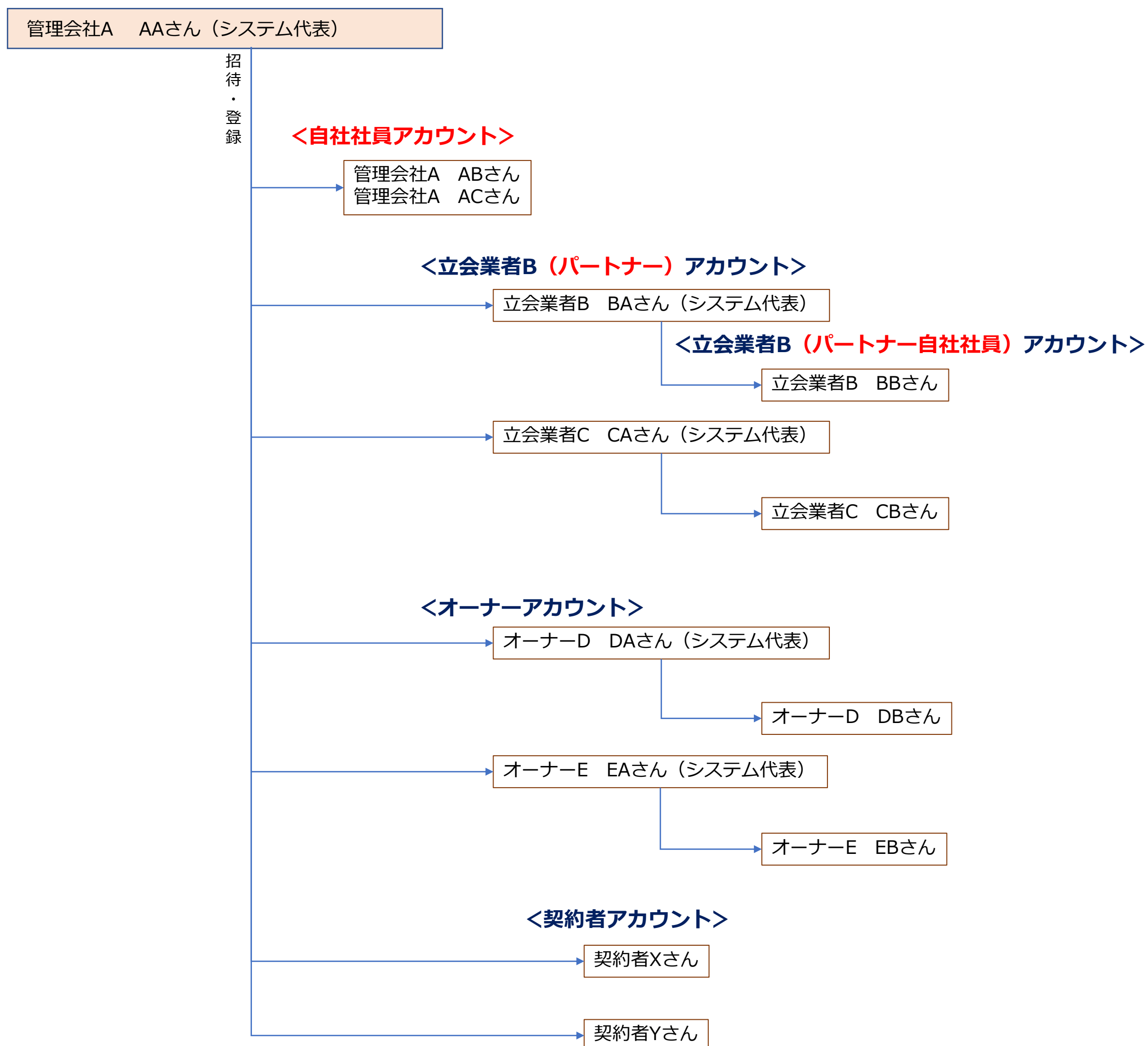
アカウントの種別

アカウントは以下の種類があります。

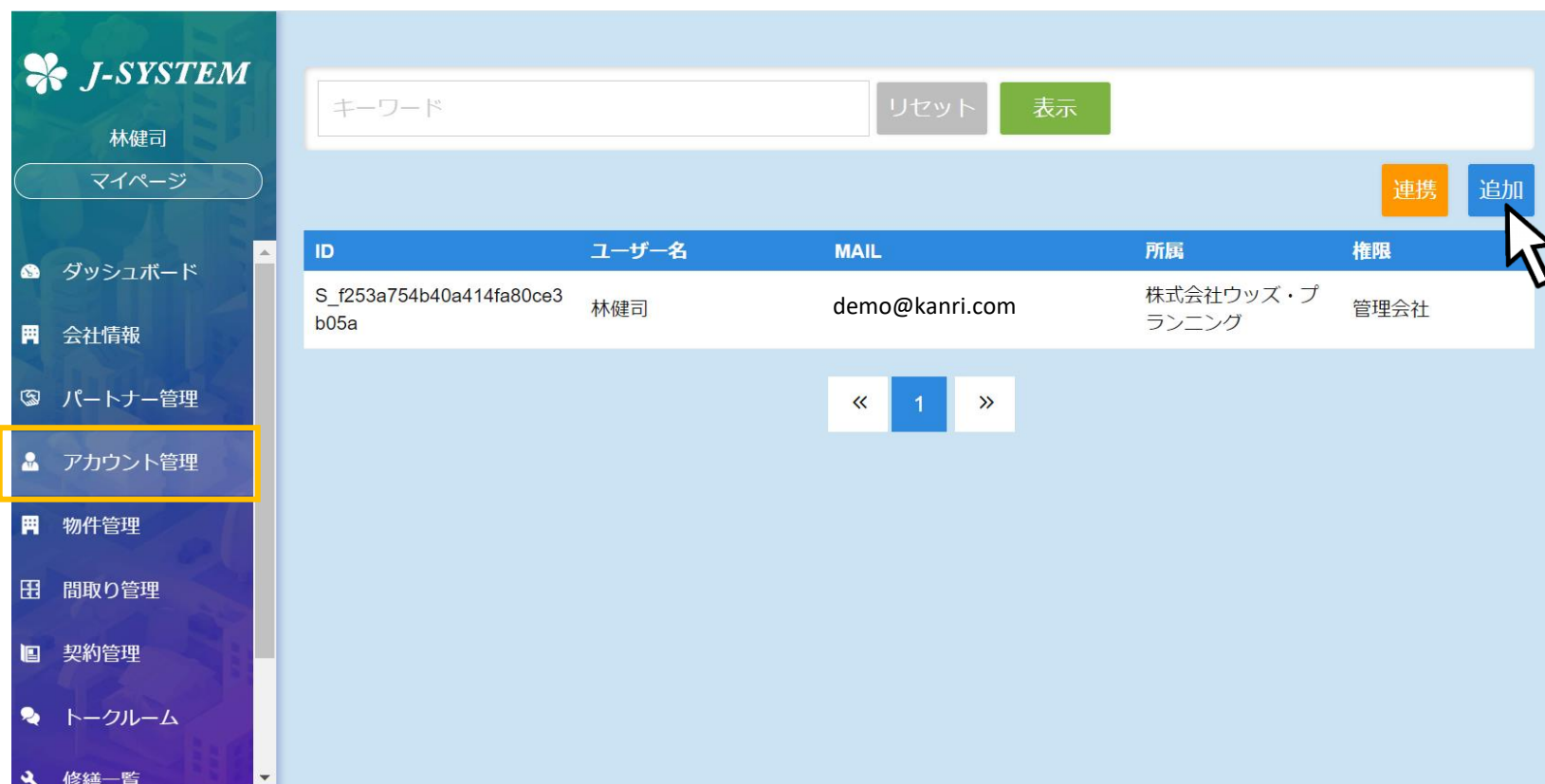
1. 管理会社
2. 立会業者
3. オーナー
4. 契約者（入居・退去者）

各システム利用者との関連は以下のような構造になります。

管理会社が自社の社員や連携するパートナー（立会業者・オーナー）、契約者を登録し、招待します。
 連携された立会業者やオーナーは、自社の社員を登録し、連携することができます。



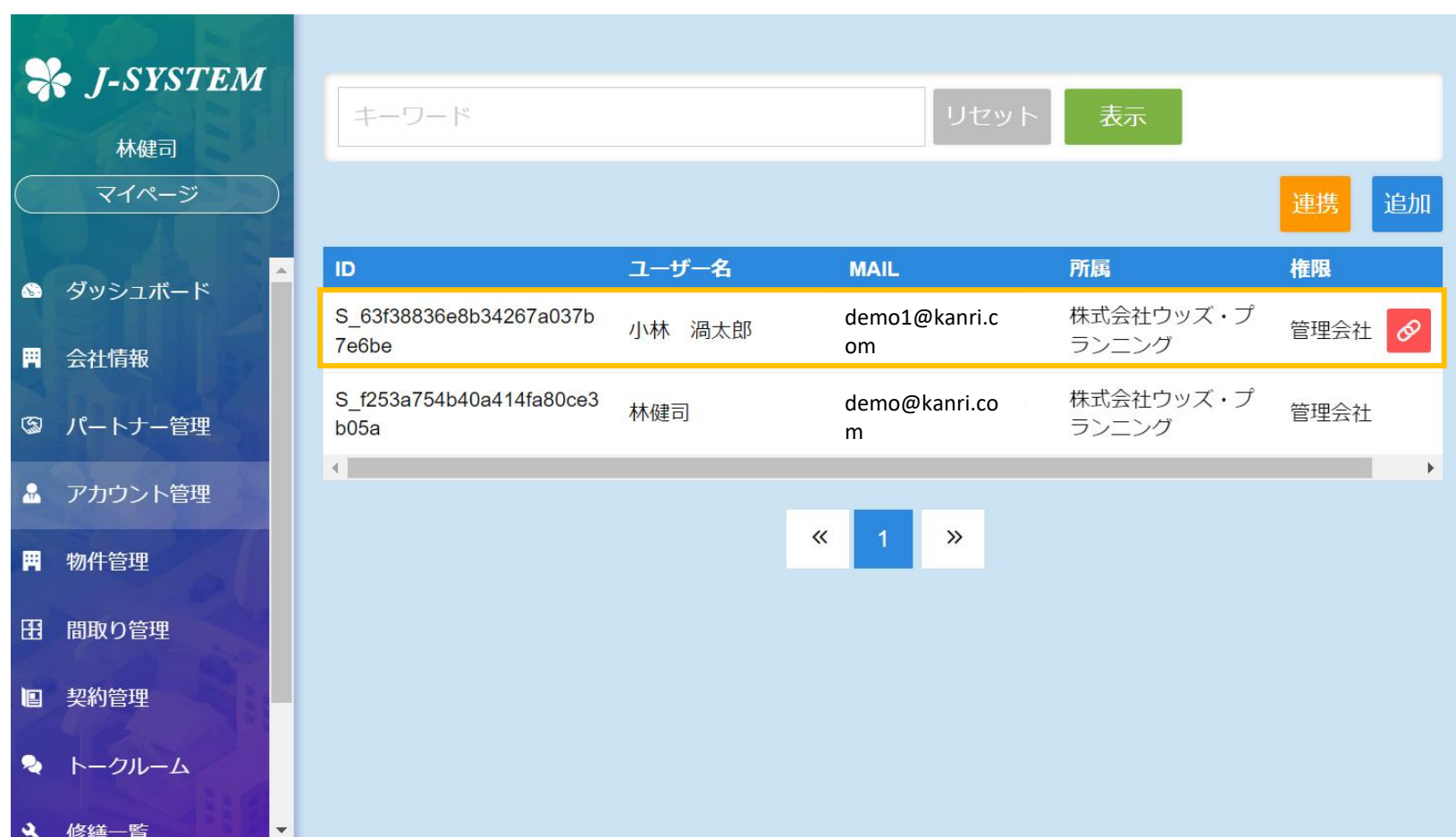
同じ会社でのアカウントの追加



1. 管理会社アカウントでログインします。
2. メニューからアカウント管理を選択します。右上の「追加」ボタンを押下します。



3. 追加入力画面に、
 - ・ユーザー名、
 - ・メールアドレス、
 - ・パスワード
 を入力し、「作成」を押下します。パスワードは半角英数8文字以上です。



4. 作成できると一覧にも表示されます。この作業で、新規のアカウントを作成しつつ、同じ管理会社との関連付け（連携）も実行したことになります。

関連付けを外す場合は、右上の「連携」を押下することで実行され、一覧からは非表示になります。ただし、アカウント自体は削除されていませんので、削除(1)する場合はサポートまでご連絡ください。

※(1)削除をしたいIDをサポートへmailにてお伝えください

立会業者（パートナー）のアカウントの追加



1. 管理会社アカウントでログインします。
2. メニューからパートナー管理を選択します。右上の「追加」ボタンを押下します。



3. 追加入力画面に、
 - ・会社名
 - ・権限
 - ・所在地を入力します。

権限は「立会業者」を選択します。
 所在地は郵便番号をハイフンなしの7桁で入力し、「表示」を押下しますと自動表示されますので不足している丁目や番地情報を追記します。

全て入力後に「作成」を押下します。



4. 引き続き、立会業者のアカウントを作成します。

- ・ユーザー名、
 - ・メールアドレス、
 - ・パスワード
- を入力し、「作成」を押下します。
 パスワードは半角英数8文字以上です。
 ※ログインに必要な為、パスワードを新規追加したパートナー様にお知らせ下さい。



5. 作成できると一覧にも表示されます。これ以降、パートナーにもJ-SYSTEMが利用可能になります。
 ※パートナー登録の通知が相手方に自動送信されます。

立会業者による自社アカウントの追加

キーワード リセット 表示

連携 追加

ID	ユーザー名	MAIL	所属	権限
S_f20917c8222b401a998143 aef0	名古屋立会 一郎	demo@tachiai.com	名古屋立会	立会業者

<< 1 >>

1. 立会会社アカウントでログインします。
2. メニューからアカウント管理を選択します。右上の「追加」ボタンを押下します。

アカウントの追加

ユーザー名

権限

会社名

メールアドレス

パスワード

キャンセル 作成

3. 追加入力画面に、
 - ・ユーザー名、
 - ・メールアドレス、
 - ・パスワード
 を入力し、「作成」を押下します。パスワードは半角英数8文字以上です。

キーワード リセット 表示

連携 追加

ID	ユーザー名	MAIL	所属	権限
S_9fe0fc4d6471491d987983 aa86	名古屋立会 花子	demo1@tachiai.com	名古屋立会	立会業者
S_f20917c8222b401a998143 aef0	名古屋立会 一郎	demo@tachiai.com	名古屋立会	立会業者

<< 1 >>

4. 作成できると一覧にも表示されます。これ以降、パートナーにもJ-SYSTEMが利用可能になります。

物件オーナー（パートナー）のアカウントの追加



1. 管理会社アカウントでログインします。
2. メニューからパートナー管理を選択します。右上の「追加」ボタンを押下します。



3. 追加入力画面に、
 - ・会社名
 - ・権限
 - ・所在地を入力します。

権限は「オーナー」を選択します。
所在地時は郵便番号をハイフンなしの7桁で入力し、「表示」を押下しますと自動表示されますので不足している丁目や番地情報を追記します。

全て入力後に「作成」を押下します。



4. 引き続き、情報を入力しアカウントを作成します。

- ・ユーザー名、
 - ・メールアドレス、
 - ・パスワード
- を入力し、「作成」を押下します。
パスワードは半角英数8文字以上です。
※ログインに必要となる為、パスワードを新規追加したパートナー様にお知らせ下さい。

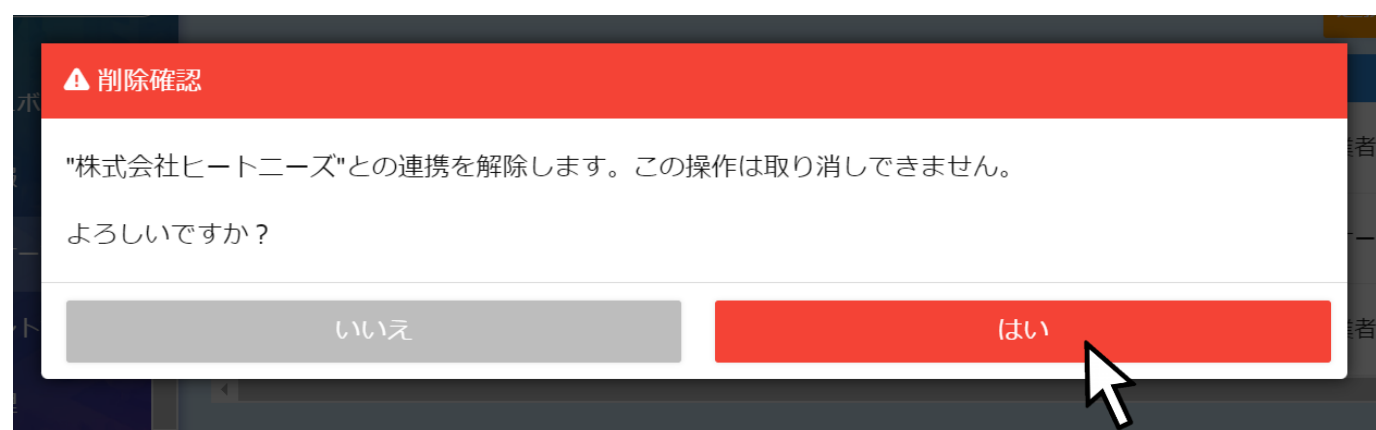


5. 作成できると一覧にも表示されます。これ以降、パートナーもJ-SYSTEMが利用可能になります。
※パートナー登録の通知が相手方に自動送信されます。

パートナー（立会業者やオーナー）との連携解除



1. 管理会社アカウントでログインします。
2. メニューからパートナー管理を選択します。解除したい行右端のチェーンボタンを押下します。



3. 削除確認画面が表示されます。削除する場合は「はい」削除を取り消す場合は「いいえ」を押下します。

例では、そのまま削除しますので「はい」を押下します。



4. 一覧表示に戻り、対象が削除されているのが確認できます。

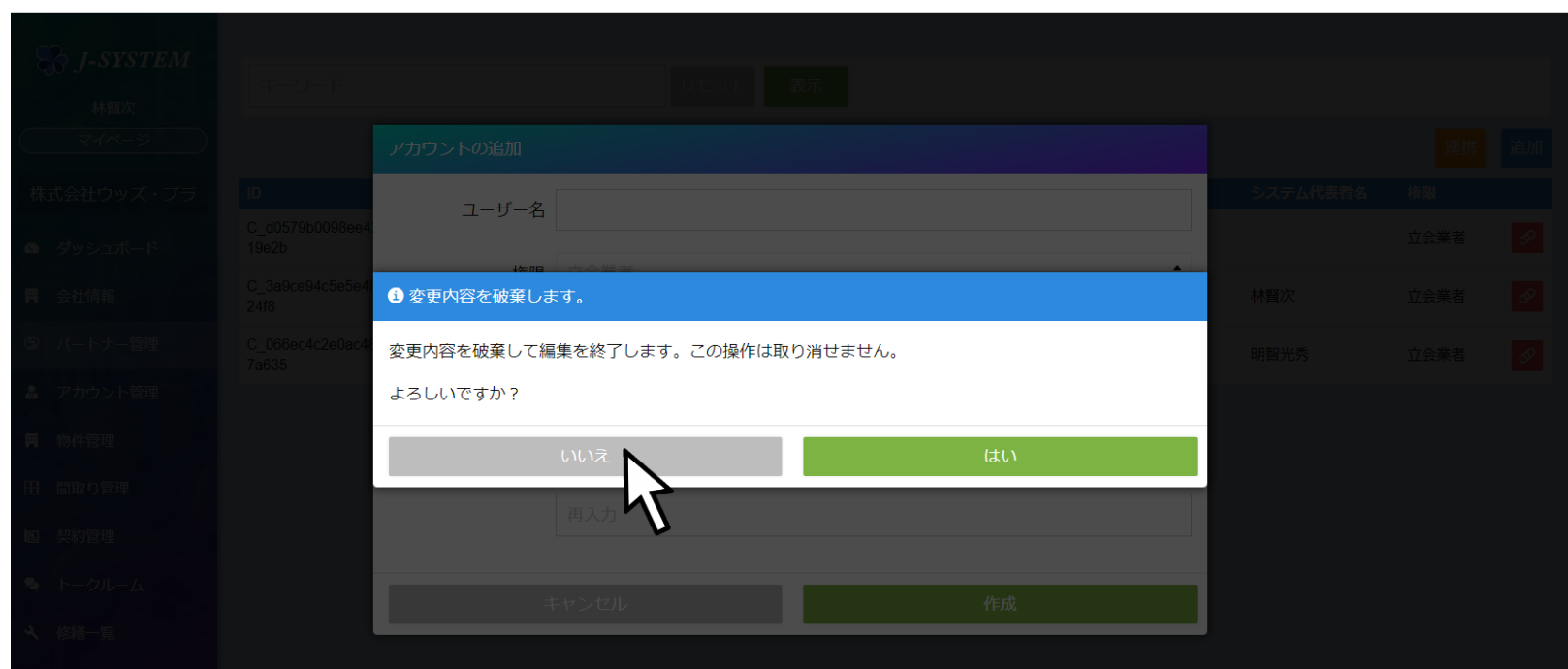
管理会社が立会業者を兼務する場合



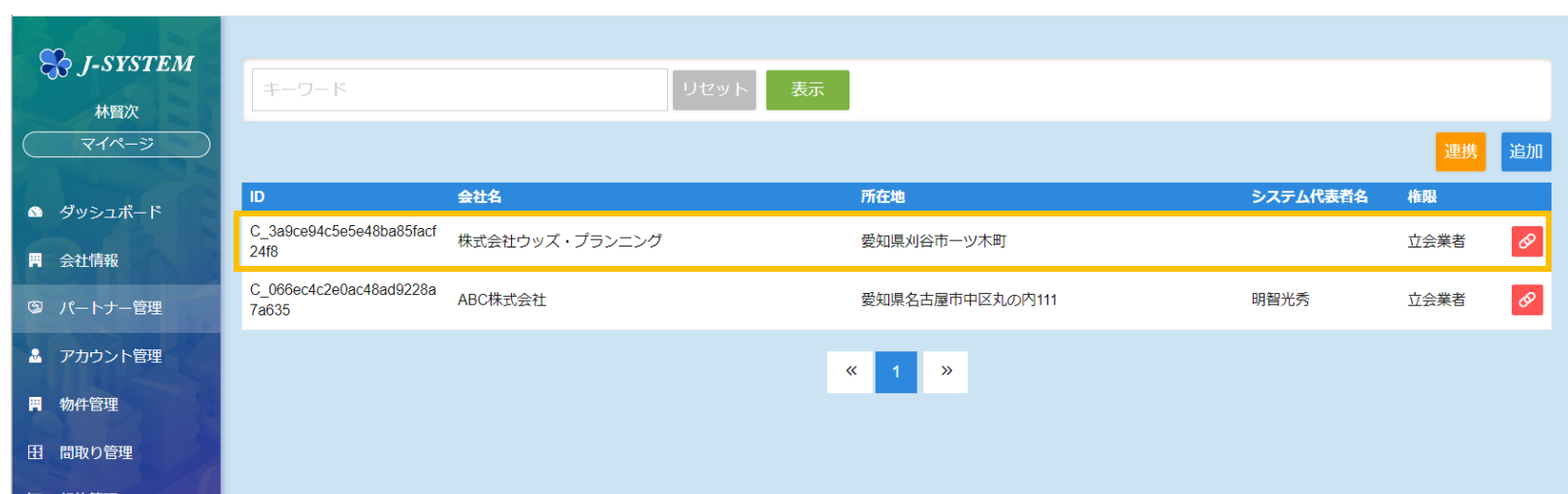
1. 管理会社アカウントでログインします。
2. メニューからパートナー管理を選択します。解除したい行右端のチェーンボタンを押下します。



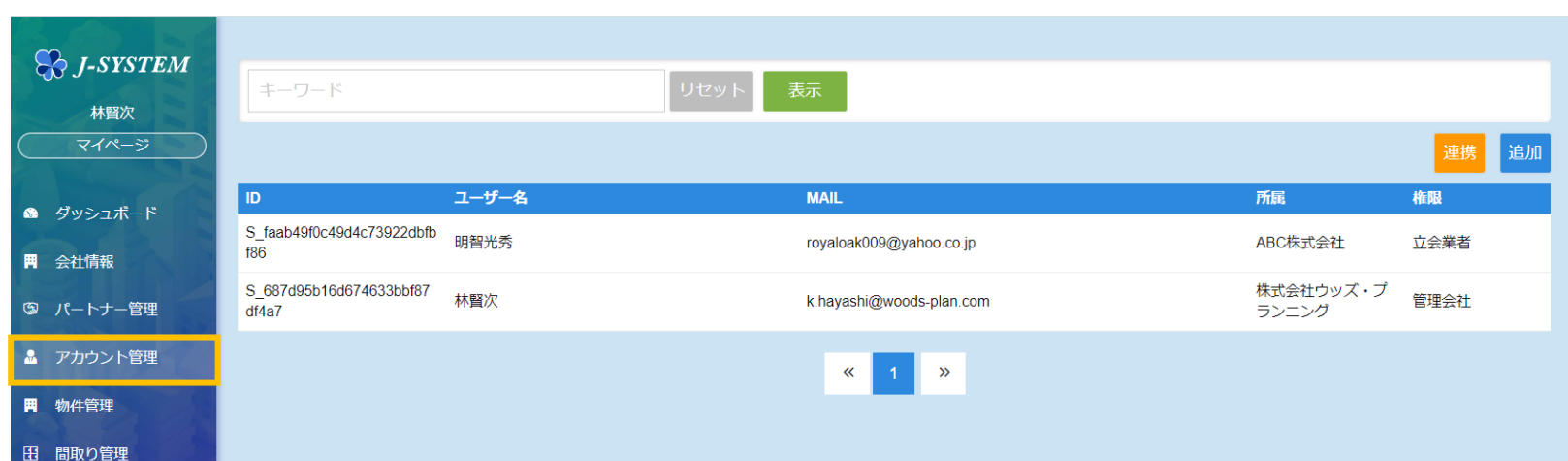
3. 会社名を自社と同じ名称で入力し、権限を立会業者とします。続く所在地を入力し、「作成」を押下します。



4. 続いてアカウント作成の画面に遷移しますが、ここでは「いいえ」を選択します。



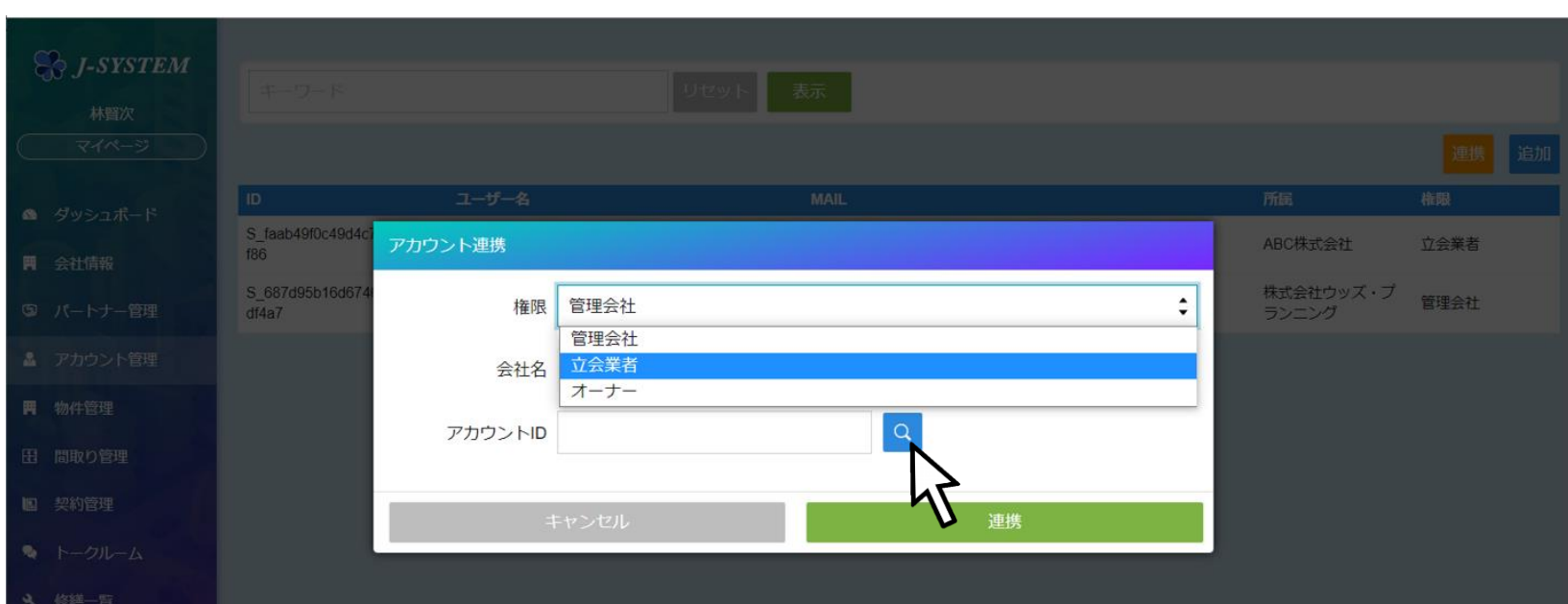
5. 一覧に戻り、パートナー管理に追加されたことを確認します。



6. 続いてアカウント管理を選択します。



7. 連携を押下すると、アカウント連携画面になります。



8. 権限は立会業者を選択し、アカウントIDの検索をします。虫眼鏡を押下します。



9. アカウントのメールアドレスを入力し、IDを検索します。



10. IDを指定し、「IDを挿入する」を押下します。



1 1. 指定したメールアドレスにアカウント連携の承認メールが送信されます。画面は「閉じる」を押下します。

このメールは、「J-SYSTEM」から自動的にお送りしております。

J-SYSTEMは、ご入居から退去完了までをサポートするシステムです。
ご入居中の修繕依頼やお困りごとなどがございましたら、J-SYSTEMからお問い合わせを
することができます。是非ご活用ください！

株式会社ウッズ・プランニング 林賢次様より、別途パスワードのご案内をさせていただきます。
パスワードを確認いたしましたら、下記 URLよりログインいただけます。

http://develop.j-sys.pro/cooperation-approval/UC_607c2e1c610542df898d6ab7b9426e67

なお、お心当たりのない方は、他の方が誤って手続きしたものとされます。
お手数ですが、下記までご連絡いただけますようお願いいたします。

※本メールは送信専用となっております。

※お心当たりのない方は、下記までご連絡いただけますようお願いいたします。

contract@j-sys.biz

<お問い合わせ>

1 2. 左のようなメールが受信されているのを確認し、本文のURLを押下します。



1 3. 「承認する」を押下します。



1 4. 再ログインすると、立業者の切り替えボタンがメニューに表示されていることを確認します。